

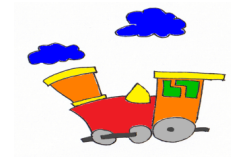


CIRCULAR ACTIVITATS EXTRAESCOLARS CURS 2023 - 2024

- **COMENÇAMENT:** Les activitats començaran el primer dilluns d'octubre i es realitzaran d'octubre a maig, de dilluns a dijous de 15:30 a 16:30h.
- **INSCRIPCIONS:** desde dilluns 18 fins el divendres 22 de setembre a les 15:00h. Es realitzaran omplint un formulari a través de l'enllaç que es troba a la web de l'escola.
- **LLISTES ADMESOS PROVISIONALS:** dia 26 abans de les 14h, seran publicades al tauler de l'APIMA devora la porta principal de l'edifici de primària, llistat amb el DNI de la persona que faci l'inscripció.
- **SORTEIG En cas de més sol·licituds que places ofertades:** dia 27 després de l'entrada dels alumnes a l'escola. Es realitzarà devora la barrera de l'entrada principal de primària, per treure 2 lletres que determinaran l'ordre d'inici de les llistes. (Segons criteri aprovat en Consell Escolar per adjudicació de les places).
- **LLISTES ADMESOS DEFINITIVES:** dia 27 abans de les 14h, seran publicades al tauler de l'APIMA, devora la porta principal de l'edifici de primària, llistat amb el DNI de la persona que faci l'inscripció.
- **LLISTA D'ESPERA:** En cas de quedar sense plaça a l'activitat triada.
- **PLACES LLIURES:** Si queden activitats amb places lliures se podrà apuntar contactant al WhatsApp de l'APIMA 626 343 837 (abans de dia 30 de setembre).
- **CANVIS I BAIXES, ABANS DE COMENÇAR:** s'haurà de comunicar a l'APIMA.
- **BAIXES DURANT EL CURS ESCOLAR:** es comunicaran directament al monitor/a de l'activitat.
- **PAGAMENT:** En començar l'activitat cada monitor els informarà.
- Per poder realitzar les diferents activitats els nins/es han d'estar inscrits, pagar les quotes, no tenir quotes pendents, acceptar i complir la normativa. En cas contrari es donarà de baixa de l'activitat.
- Les activitats poden ser cancel·lades durant el curs, si tenen baixes i no arriben al mínim d'alumnes establert per cada activitat.
- Totes les activitats han estat aprovades en Consell Escolar.

Us recordam que la feina de l'APIMA és voluntària

ACTIVITATS EXTRAESCOLARS CURS 2023 - 2024



INFANTIL

<i>Activitat (usuaris mínim - máx)</i>	<i>dia</i>	<i>preu mensual SOCI APIMA</i>
BALL (10 - 15)	Dilluns i dimecres	26 €
MINI-FÚTBOL (10 - 15)	Dimarts i dijous	26 €
PLAY IN ENGLISH (10 - 15)	Dimarts i dijous	26 € (material inclòs)
BEE BOT (6 - 12) (robòtica)	Dimarts	27 €

PRIMÀRIA

<i>Activitat (usuaris mínim - máx)</i>	<i>dia</i>	<i>preu mensual SOCI APIMA</i>
BALL (10 - 15)	Dimarts i dijous	26 €
BASQUET (10 - 15)	Dimarts i dijous	26 €
TAEKONDO (10 - 15)	Dimarts i dijous	26 €
TECNIFICACIÓ DE FUTBOL (10 - 15)	Dilluns i dimecres	26 €
PLAY IN ENGLISH (10 - 15)	Dilluns i dimecres	26 € (material inclòs)
WE DO (6 - 12) (robòtica)	dijous	27 €

** Preus per a NO SOCIS tindràn un increment de 4€

** Qualsevol activitat estarà subjecte al nombre mínim exigít per fer l'activitat.

Us recordam que la feina de l'APIMA és voluntària