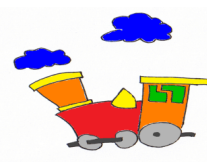




CIRCULAR ACTIVITATS EXTRAESCOLARS CURS 2024 - 2025

- **COMENÇAMENT:** Les activitats començaran **dimarts 01 d'octubre** i es realitzaran **d'octubre a maig, de dilluns a dijous de 15:30 a 16:30h.**
- **INSCRIPCIONS:** desde **dilluns 16 fins el divendres 20 de setembre a les 15:00h.** Es realitzaran **omplint un formulari** a través de **l'enllaç** que es troba a la web de l'escola.
- **LLISTES ADMESOS PROVISIONALS:** **dia 24 abans de les 14h,** seran publicades **al tauler de l'APIMA** devora la porta principal de l'edifici de primària, llistat amb el **DNI** de la persona que faci l'inscripció.
- **SORTEIG** En cas de més sol·licituds que places ofertades: **dia 25 després de l'entrada dels alumnes a l'escola.** Es realitzarà devora la barrera de l'entrada principal de primària, per treure 2 lletres que determinaran l'ordre d'inici de les llistes. (Segons criteri aprovat en Consell Escolar per adjudicació de les places).
- **LLISTES ADMESOS DEFINITIVES:** **dia 25 abans de les 14h,** seran publicades **al tauler de l'APIMA,** devora la porta principal de l'edifici de primària, llistat amb el **DNI** de la persona que faci l'inscripció.
- **LLISTA D'ESPERA:** En cas de quedar **sense plaça** a l'activitat triada.
- **PLACES LLIURES:** Si queden activitats amb places lliures es podrà apuntar contactant al WhatsApp de l'APIMA 626 343 837 (abans de dia 30 de setembre).
- **CANVIS I BAIXES, ABANS DE COMENÇAR:** s'haurà de comunicar a l'APIMA.
- **BAIXES DURANT EL CURS ESCOLAR:** es comunicaran directament al monitor/a de l'activitat.
- **PAGAMENT:** En començar l'activitat cada monitor els informarà.
- Per poder realitzar les diferents activitats els nins/es han d'estar inscrits, pagar les quotes, no tenir quotes pendents, acceptar i complir la normativa. En cas contrari es donarà de baixa de l'activitat.
- Les activitats poden ser cancel·lades durant el curs, si tenen baixes i no arriben al mínim d'alumnes establert per cada activitat.
- Totes les activitats han estat aprovades en Consell Escolar.



ACTIVITATS EXTRAESCOLARS CURS 2024 - 2025

EMPRESA	ACTIVITAT	MENSUALITAT SOCIS APIMA (NO soci, increment 4€)
TREBOL (usuaris 10 mínim - 15 màx)	BALL (I-P) BÀSQUET (P) MINI-FÚTBOL (I) PLAY IN ENGLISH (I-P) TAEKONDO (P) TECNIFICACIÓ FÚTBOL (P)	26€ 2 dies a la setmana
NEXUS (robòtica) (usuaris 8 mínim - 12 màx)	BEE BOT (I) WE DO (P)	27€ 1 dia a la setmana
THE BRAIN FACTORY (matemàtiques divertides) (usuaris 8 mínim - 12 màx)	KITSUNE (I) EDUCACIÓ MUSICAL (I) ALOHA (P)	KITSUNE: matrícula 19,50€, mensualitat 25€ 1 dia a la setmana ED.MUSICAL: mensualitat 26€ 1 dia a la setmana ALOHA: matrícula 29,90€ mensualitat 25,50€ 1 dia a la setmana

INFANTIL	
DILLUNS I DIMECRES	DIMARTS I DIJOUS
BALL KITSUNE - estimulació temprana (DILLUNS) EDUCACIÓ MUSICAL (DIMECRES)	MINI FUTBOL PLAY IN ENGLISH BEE BOT- ROBÒTICA (DIMARTS)

PRIMÀRIA	
DILLUNS I DIMECRES	DIMARTS I DIJOUS
TECNIFICACIÓ FUTBOL PLAY IN ENGLISH ALOHA - Aritmètica mental (DIMECRES) PATINATGE (formulari IME)	BALL BASQUET TAEKONDO WE DO- ROBÒTICA (DIJOUS) ESCACS (formulari IME)